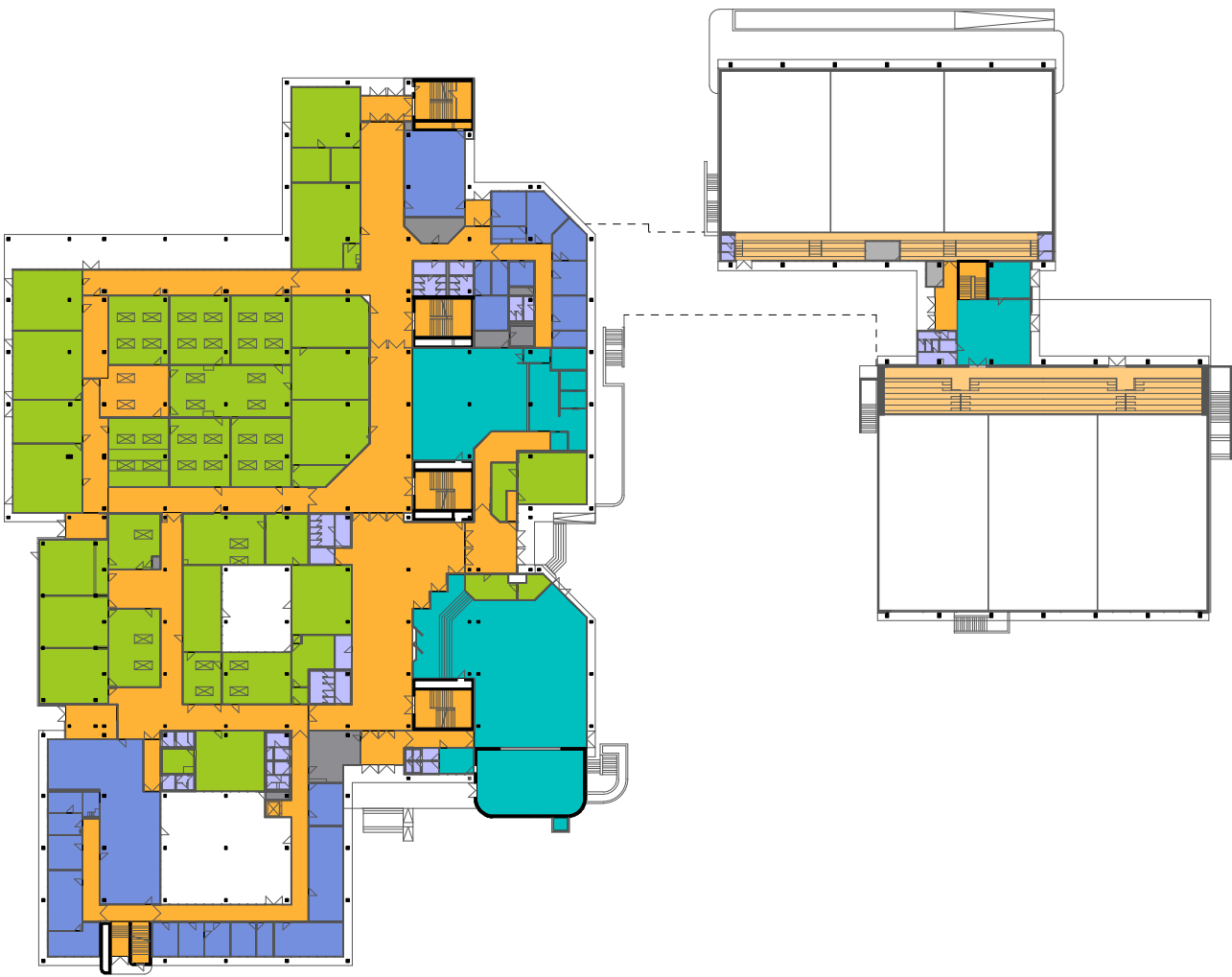
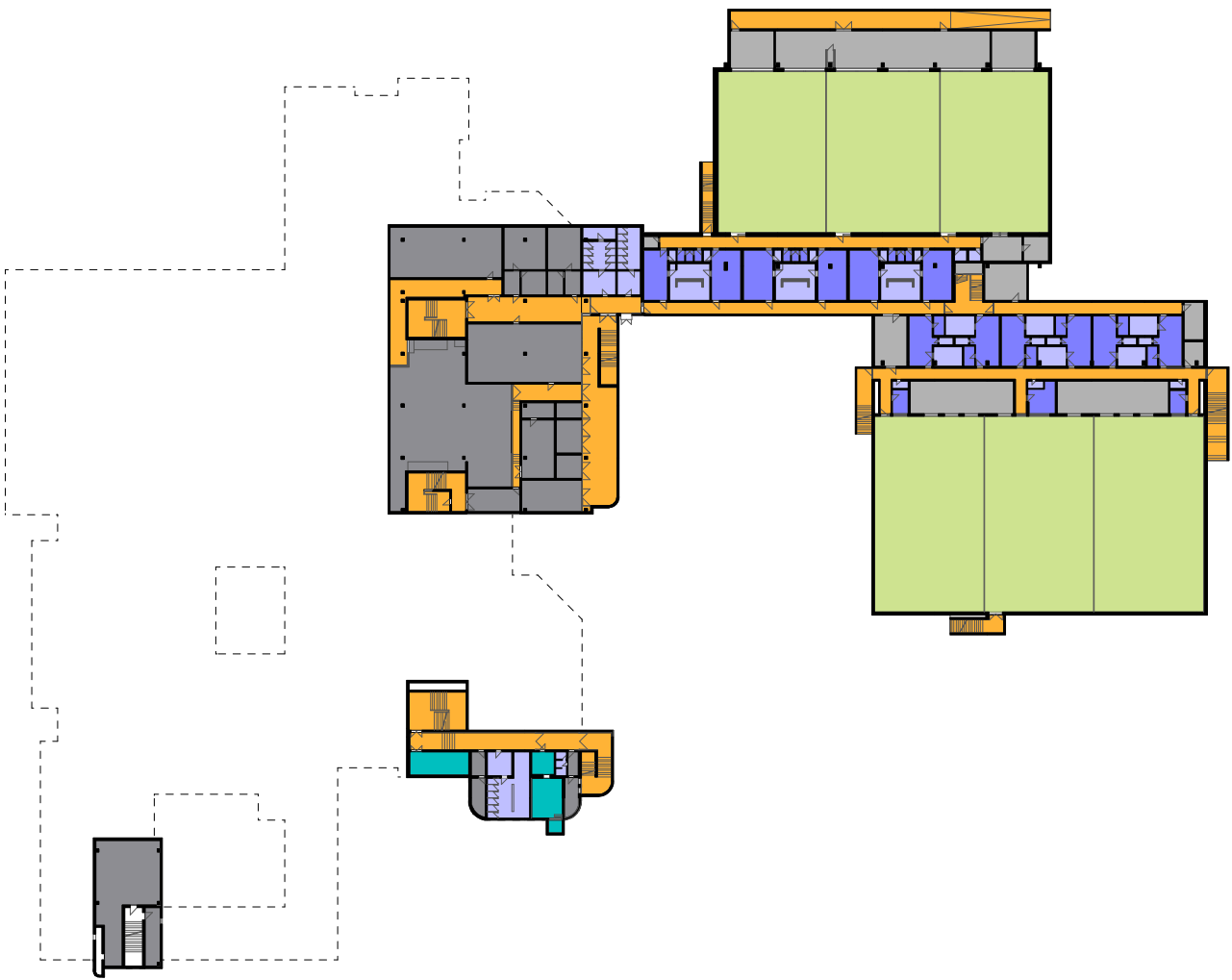


UG

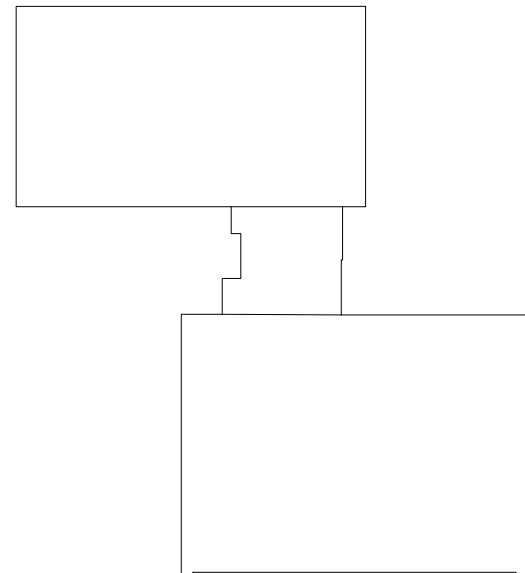
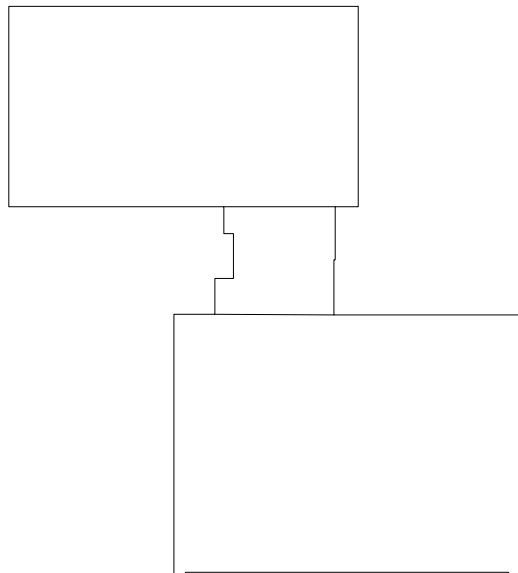
EG



- Klassenräume
- Fachklassen
- Verwaltung
- Schulübergreifendes Angebot / Ganztage
- Technikräume, Abstellräume
- Verkehrsfläche
- Sporthalle
- Umkleide
- Sanitär
- Tribüne

1.OG

2.OG



- Klassenräume
- Fachklassen
- Verwaltung
- Schulübergreifendes Angebot / Ganzttag
- Technikräume, Abstellräume
- Verkehrsfläche
- Sporthalle
- Umkleide
- Sanitär
- Tribüne

Brandschutz, Haustechnik Schulgebäude

aus dem Gutachten von ABP-ingenieure
vom 03.04.2014

Rauchabzug notwendige Treppenräume	erfüllt
Brandmeldung	erfüllt
Abschottungen und brandschutztechnische Trennungen	nicht erfüllt
Sicherheitsbeleuchtung, Sicherheitsstromversorgung, Blitzschutz	teilweise erfüllt
Löscheinrichtungen	nicht erfüllt

Brandschutz, Haustechnik Sporthallengebäude

aus dem Gutachten von ABP-ingenieure
vom 03.04.2014

Rauchabzug notwendige Treppenräume	erfüllt
Rauchabzug Sporthallen	erfüllt
Brandmeldung	erfüllt
Abschottungen und brandschutztechnische Trennungen	nicht erfüllt
Sicherheitsbeleuchtung, Sicherheitsstromversorgung, Blitzschutz	teilweise erfüllt
Löscheinrichtungen	nicht erfüllt

Haustechnik

aus dem Sachstandsbericht der
Planungsgruppe KMO Ing.-Gesellschaft mbH
vom 28.07.2017, siehe Anlage

Heizung	Zustand ist akzeptabel
Lüftung	Erhebliche Hygienemängel, teilweise Brandschutzmängel, energetisch - in Ordnung
Sanitär	Erhebliche Hygiene- und Brandschutzmängel, verstößt gegen die Trinkwasserverordnung
Elektro	Zustand ist akzeptabel

Altlasten und Schadstoffe

Es ist davon auszugehen,
daß folgende Bauteile mit Schadstoffen belastet sind:

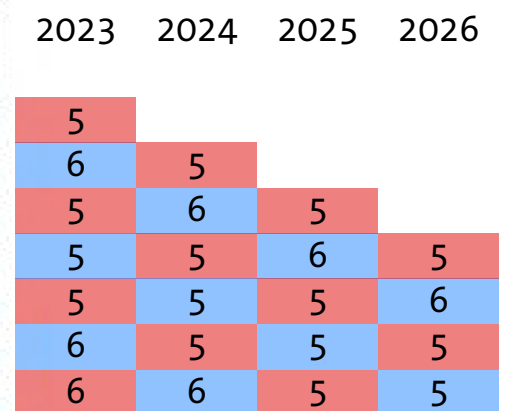
- Bodenaufbau (PAK-Trennlagen, KMF-Dämmungen)
- Leichte Trennwände (KMF-Füllungen)
- Rohdämmungen (Asbest, KMF)
- Dachdeckungen (PAK Deckungen)
- Fugenverschluss Betonfertigteile (PCB)
- Innenwandanstriche
- Brandschotte
- Abhangdecken (Mineralwollplatten, Auflagen)

Schülerzahlenprognose Alstergymnasium

	Analyse						dsch. Ü-quo	Prognose					
	2011	2012	2013	2014	2015	2016		2017	2018	2019	2020	2021	2022
GS Ulzburg	59	59	62	62	69	54		72	72	71	70	71	70
Lütte School	62	65	71	62	71	69		70	66	69	74	65	74
GS Olzeborch	91	72	73	76	90	74		66	77	70	73	90	83
GS Rhen	72	58	66	65	62	65		60	65	49	57	71	64
GS Wakendorf II	17	15	16	18	21	18		18	18	18	18	18	18
Summe	301	269	288	283	313	280		286	298	277	292	315	309
Übergangsquote	0,48	0,42	0,40	0,46	0,46	0,53	0,45						

Schülerzahlen	Analyse						dsch. Ü-quo	Prognose									
	2011	2012	2013	2014	2015	2016		2017	2018	2019	2020	2021	2022				
Klasse 5	144	114	114	131	144	148		130	135	126	133	143	140				
Klasse 6	155	145	1,01	145	1,27	131	1,15	131	1,00	150	1,11	164	144	150	140	147	159
Klasse 7	130	148	0,95	148	1,02	116	0,80	127	0,97	124	0,94	141	154	135	141	132	138
Klasse 8	158	131	1,01	131	0,89	139	0,94	119	1,03	126	0,96	120	136	149	131	136	128
Klasse 9	175	152	0,96	152	1,16	144	1,10	137	0,99	115	1,05	133	127	144	157	138	144
Klasse 10	145	171	0,98	323	1,00	177	1,16	169	1,17	162	1,08	125	143	137	155	169	149
Klasse 11	143	152	1,05	285	0,88	177	1,00	168	0,98	160	0,92	160	123	141	135	153	166
Klasse 12	116	134	0,94	134	0,88	276	0,97	161	0,92	155	157	121	139	132	150		
Klasse 13 **	113	116	1,00	116	0,87	136	1,01	0									
Summe Sek. II	372	402		573		598		622		491		440	424	399	429	454	465
insgesamt	1.279	1.263		1.263		1.259		1.280		1.154		1.128	1.120	1.103	1.130	1.151	1.175

Schulklassen	Analyse						dsch. Ü-quo	Prognose					
	2011	2012	2013	2014	2015	2016		2017	2018	2019	2020	2021	2022
Klasse 5	6	4	5	5	6	6		5	5	5	5	5	5
Klasse 6	6	6	5	5	5	6		6	5	6	5	6	6
Klasse 7	5	6	6	5	5	5		6	6	5	5	5	5
Klasse 8	6	5	6	6	5	5		5	6	6	5	5	5
Klasse 9	7	6	5	6	6	5		5	5	6	6	5	5
Klasse 10	6	7	13	5	7	8		5	5	5	6	6	6
Klasse 11	5	6	13	13	7	7		8	5	5	5	6	6
Klasse 12	5	6	6	13	7	7		7	8	5	5	5	6
Klasse 13 */**	5	5	6	6	13	0							
Summe	46	51	52	51	54	49		47	45	43	42	43	44
Raumbestand	43	59	53	53	53	53		53	53	53	53	53	53
Fehlbedarf **	3	-8	-1	-2	1	-4		-6	-8	-10	-11	-10	-9

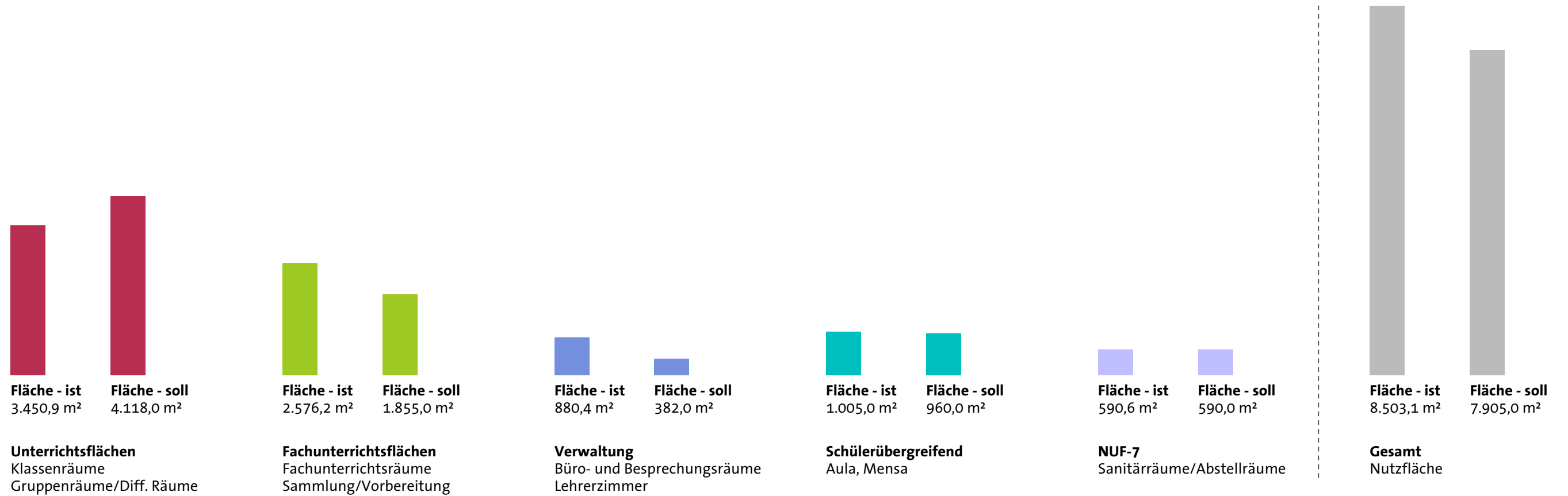


Raumprogramm

Schulgebäude, Sollflächen für G9, SEK I 6-Zügig, SEK II 6-Zügig

ist - soll Vergleich

Funktionsbereich	Fläche - ist	Fläche - soll	Differenz	Raumgröße - ist	Raumgröße - soll	Anzahl - ist	Anzahl - soll
Unterrichtsflächen	3.450,9 m ²	4.118,0 m ²	-667,1 m ²				
Klassenräume				48m ² - 68m ²	60m ²	61	54
Gruppenräume/Diff. Räume				0,0m ²	33m ²	0	27
Fachunterrichtsflächen	2.576,2 m ²	1.855,0 m ²	+721,2 m ²				
Fachunterrichtsräume				56m ² - 104m ²	70m ² (Lehrkü 100m ²)	27	18
Sammlung/Vorbereitung				18m ² - 118m ²	20m ² - 25m ²	22	28
Verwaltung	880,4 m ²	382,0 m ²	+498,4 m ²				
Büro- und Besprechungsräume				11m ² - 39m ²	16m ² - 35m ²	17	9
Lehrerzimmer				22m ² - 221m ²	120m ²	5	2
Schülerübergreifend	1.005,0 m ²	960,0 m ²	+45,0 m ²				
Aula, Mensa							
NUF-7	590,6 m ²	590,0 m ²	+0,6 m ²				
Sanitärräume/Abstellräume							
Gesamt	8.503,1 m²	7.905,0 m²	+598,1 m²				



Barrierefreiheit Schulgebäude | Sporthalle

DIN 18040-1: 2010-10 Barrierefreies Bauen - Planungsgrundlagen

Teil 1: Öffentlich zugängliche Gebäude

Thema	SOLL	IST Schulgebäude	IST Sporthalle
Infrastruktur Flurbreite Begegnungsflächen	barrierefrei erreichbar und nutzbar 180 x 180 cm: Begegnung zweier Rollstuhlnutzer 150 x 150 cm: Begegnung Rollstuhlfahrers mit einer anderen Person Rangiervorgänge und Richtungswechsel 120 cm Breite und geringe Länge: Flurabschnitte, keine Begegnungen 90 cm Breite und geringe Länge: z.B. Türöffnungen und Durchgänge	Erfüllt	Nicht erfüllt Flure nur 160 cm breit keine Bewegungsflächen keine Begegnungsflächen
Innere Erschließung	stufen- und schwellenlos Erschließungsflächen ≤ 3% Neigung, bei 10 m Länge ≤ 4% 150 cm Breite: Flure mind. 90 cm: Durchgänge 180 x 180 cm: Bewegungsflächen nach höchstens 15 m Flurlänge visuell stark kontrastierende Sicherheitsmarkierungen	Teilweise erfüllt Forum nicht von Innen erschließbar UG und 2. OG nicht barrierefrei erschlossen	Nicht erfüllt keine Bewegungsflächen keine Begegnungsflächen keine Erschließung möglich (Rollstuhlfahrer)
Aufzüge	150 x 150 cm: Bewegungs- und Wartefläche gegenüber keine Anordnung von abwärts führenden Treppen	Teilweise erfüllt nicht ausreichend Erschließung nur EG und 1. OG	Nicht erfüllt nicht vorhanden
Treppen	Gerade Läufe, rechtwinklig zu Treppenstufenkante	Erfüllt	Erfüllt
Rampen	≤ 6% Längsneigung von Rampenläufen Querneigung unzulässig ≥ 120 cm Laufbreite ≥ 600 cm Länge einzelner Rampenabschnitte 150 x 150 cm: Bewegungsfläche am Anfang und Ende Radabweiser und Handläufe	Teilweise erfüllt nicht an notwendigen Stellen	Nicht erfüllt nicht vorhanden
Rollstuhlabstellplätze	180 x 150 cm: Bewegungsfläche 180 x 150 cm: Bewegungsfläche davor	Erfüllt	Nicht erfüllt nicht vorhanden Platzmangel
Sanitär	Waschplätze unterfahrbar 150 x 150 cm: Bewegungsfläche Tür nach außen öffnend Notrufanlagen	Teilweise erfüllt nicht ausreichend	Nicht erfüllt nicht vorhanden

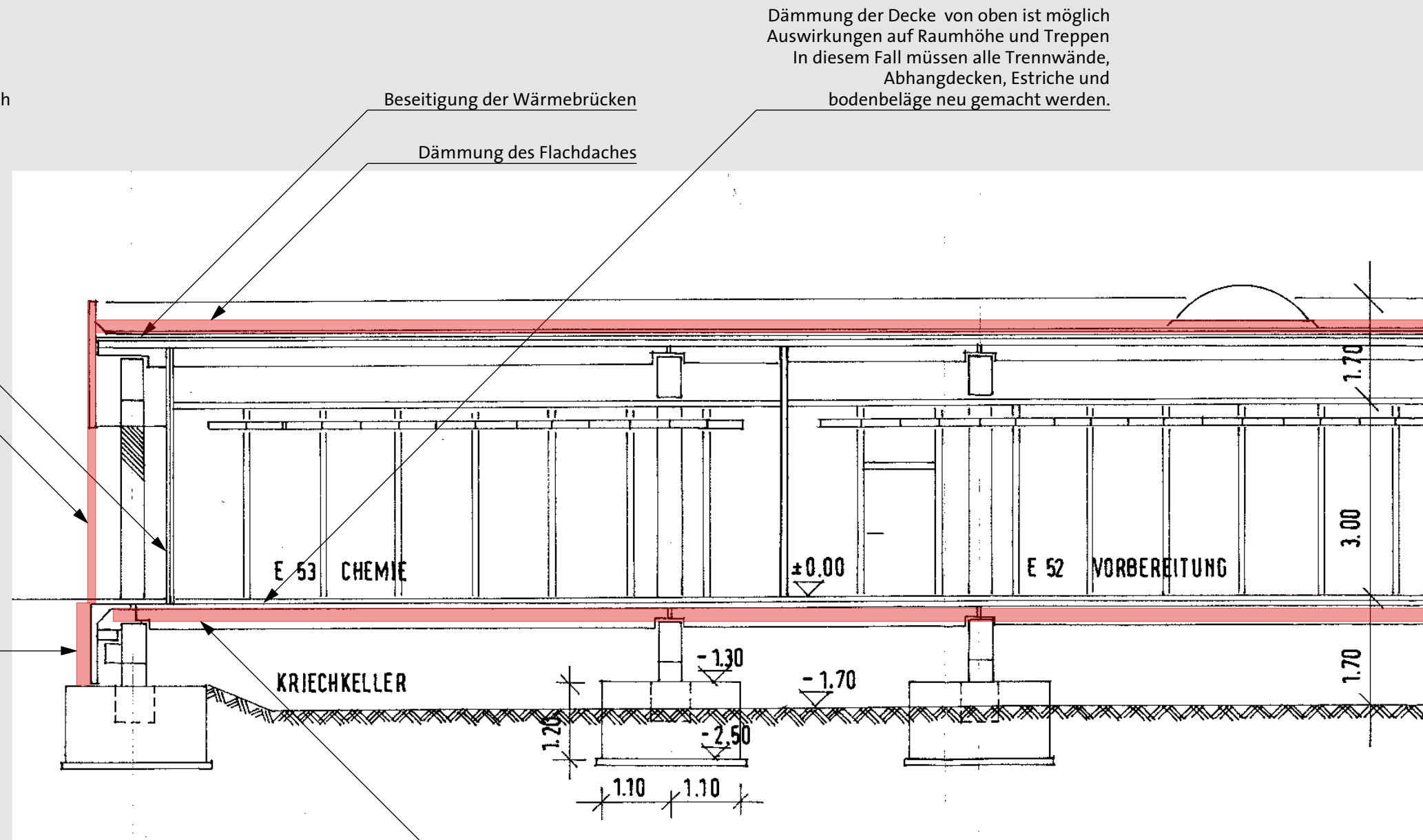
Bewertung des Bestands
Möglichkeiten der energetischen Sanierung

Energetische Sanierung der Fassadenelemente ist möglich

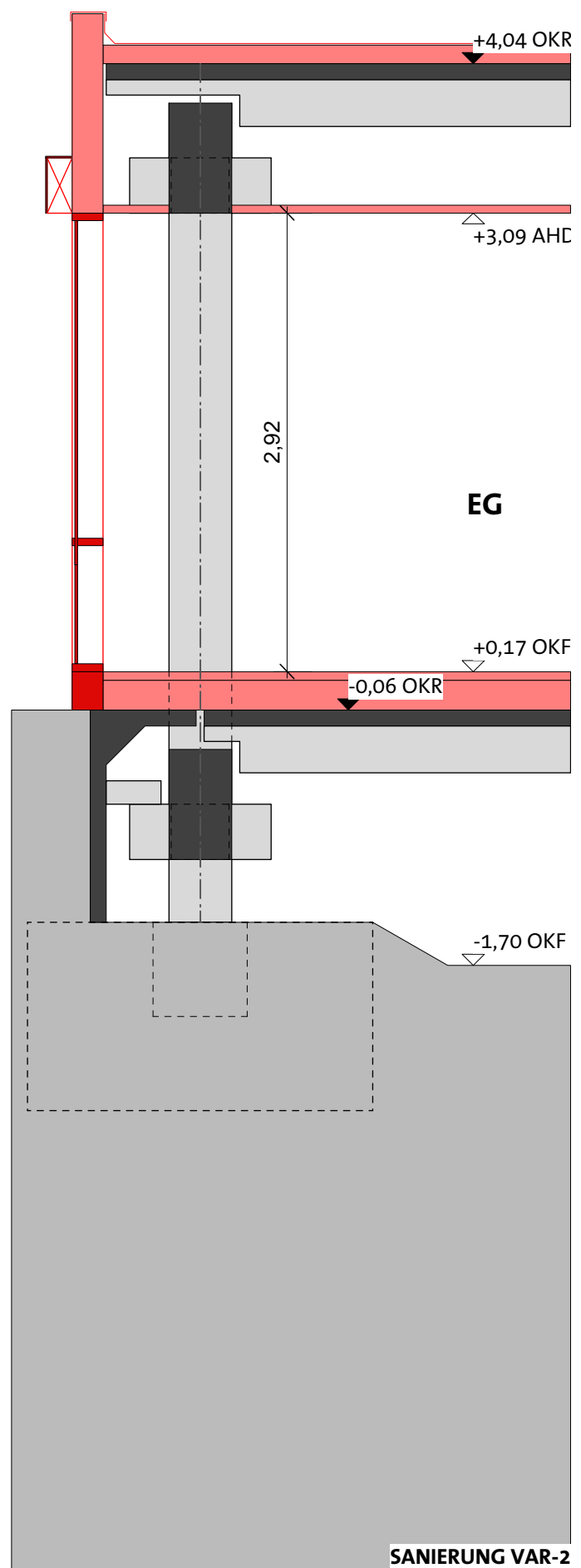
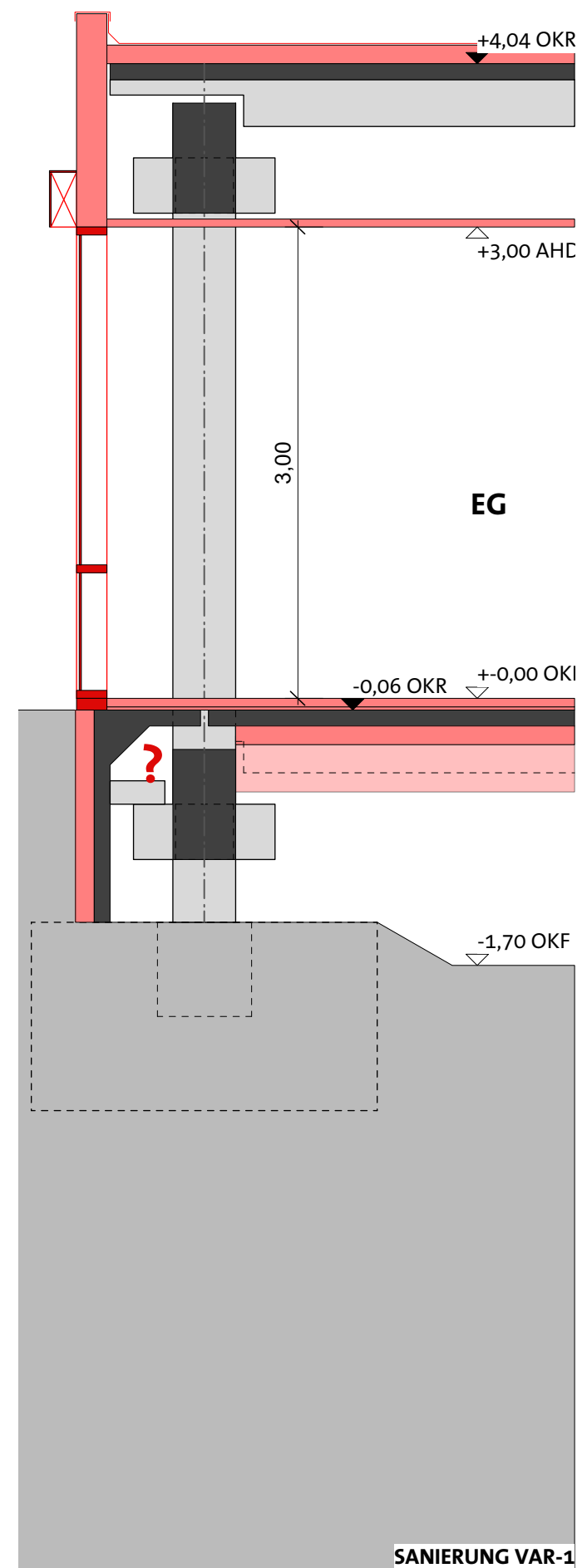
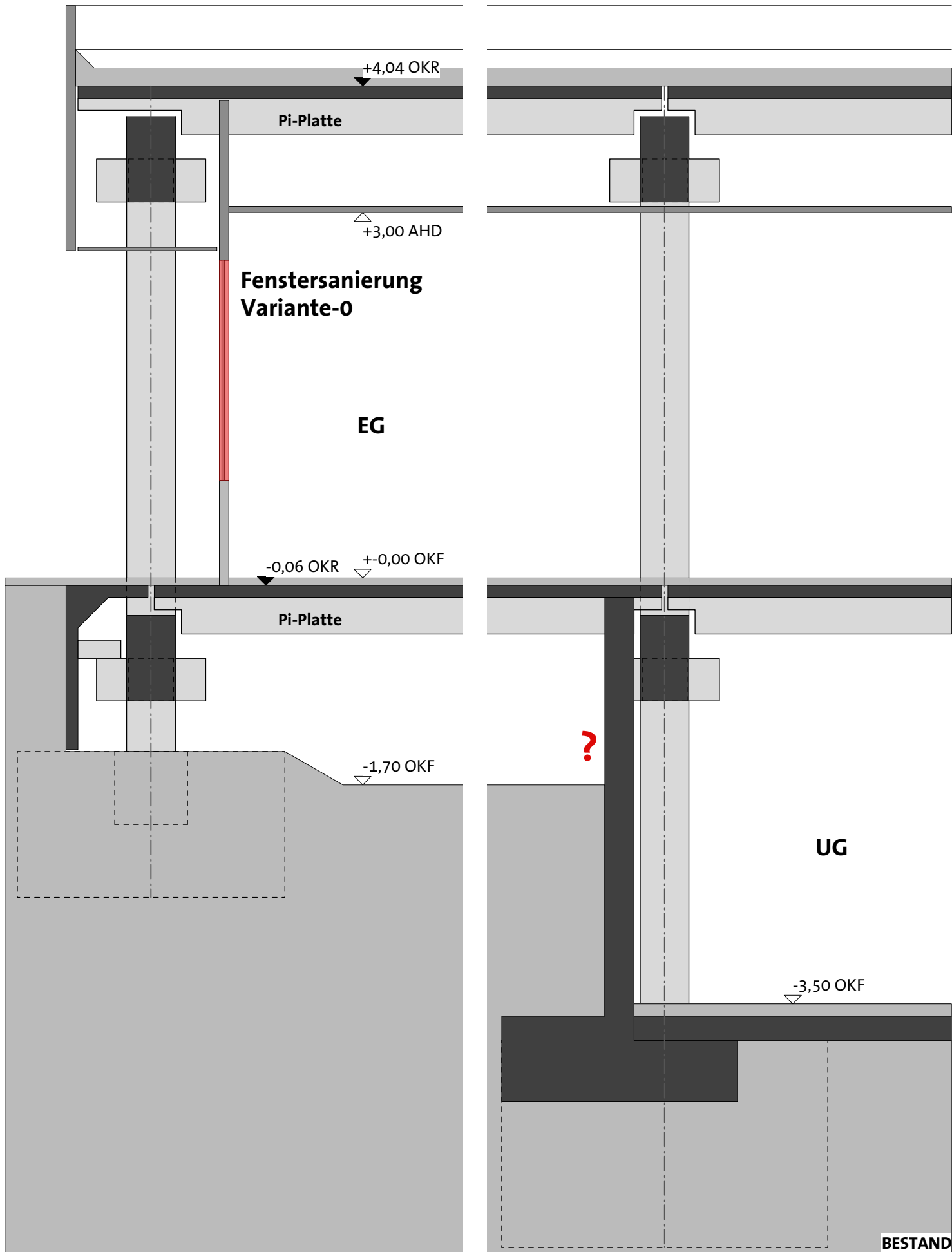
Position Fassade - Bestand

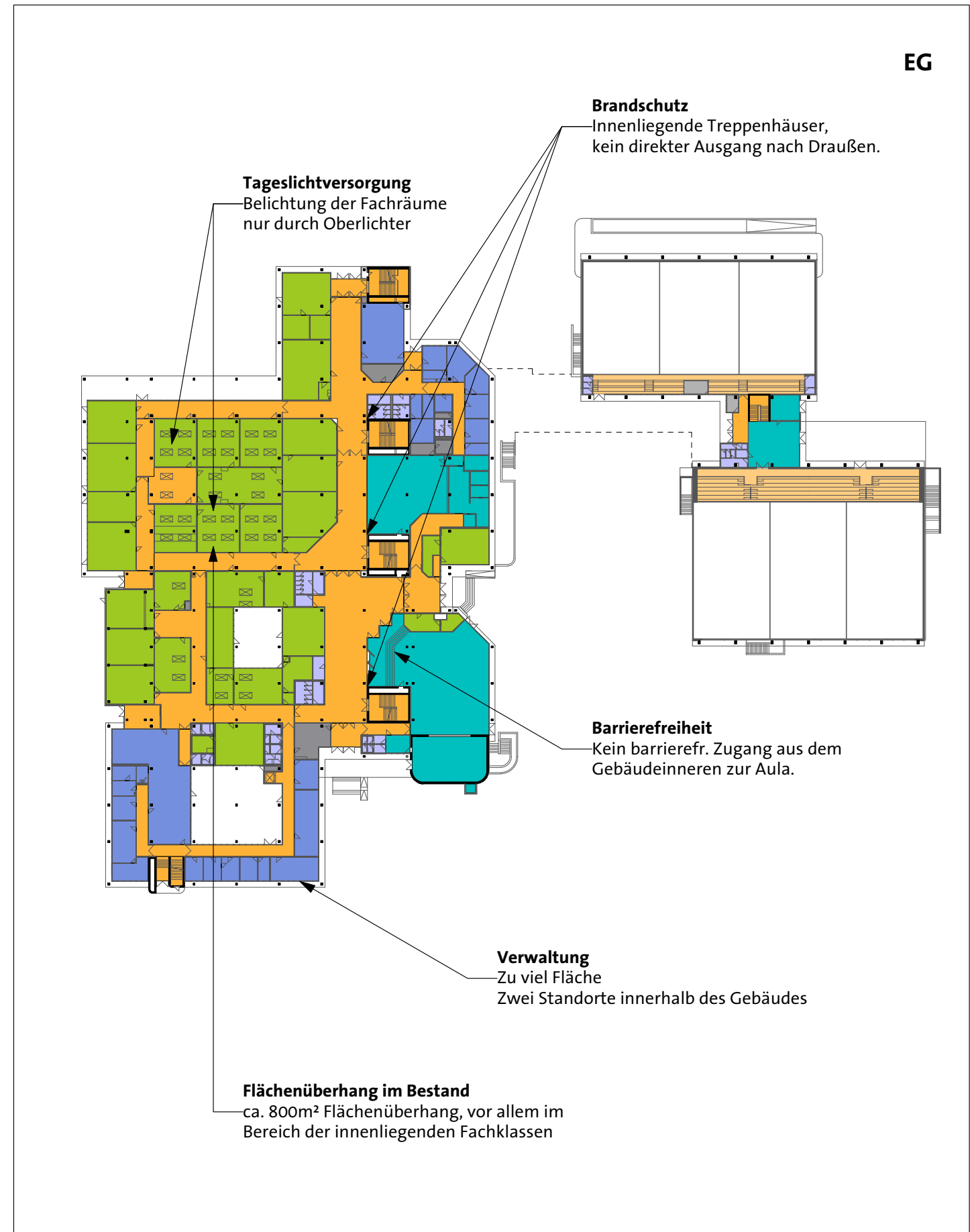
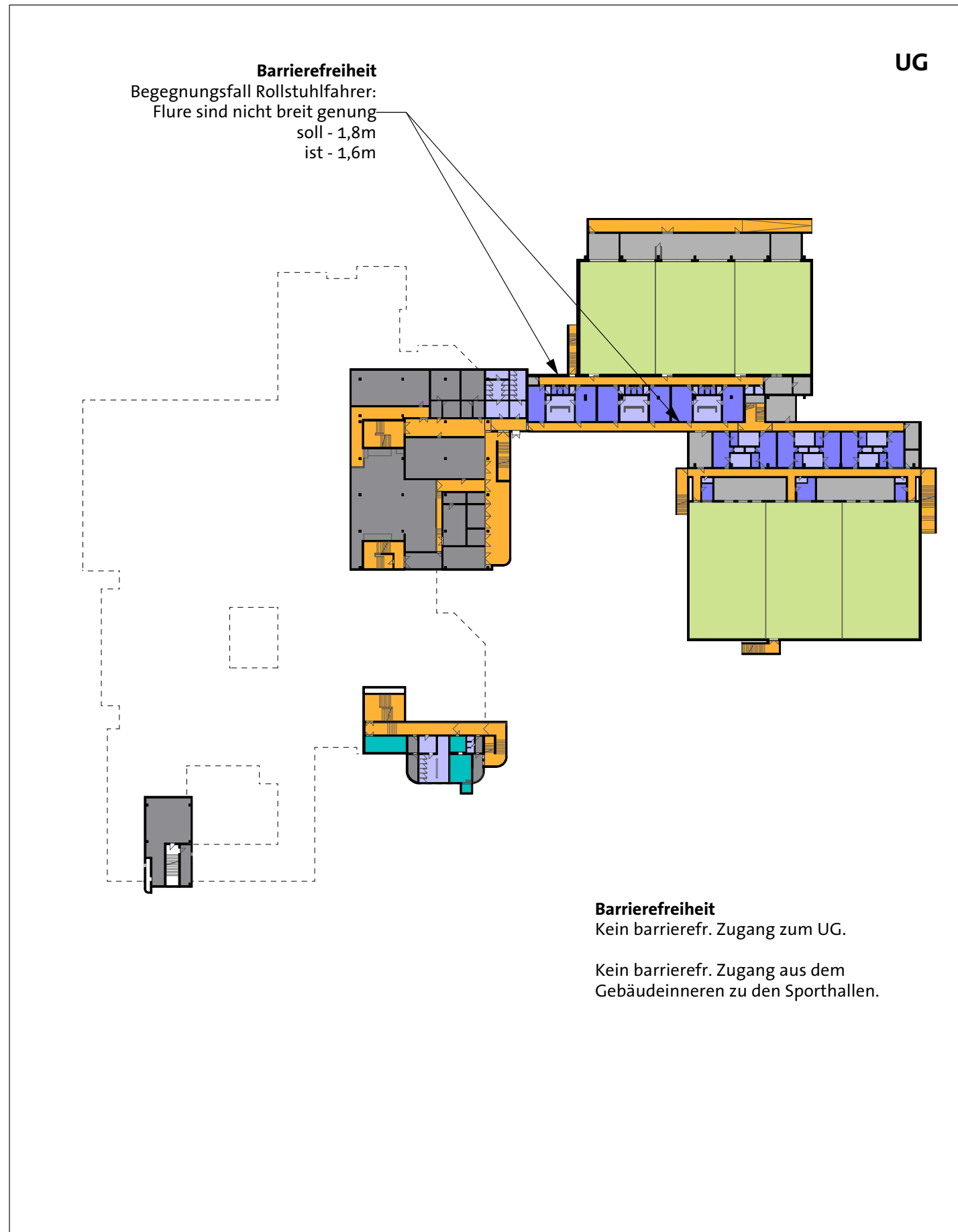
Position Fassade - Neu

Perimeterdämmung und Abdichtung sind erforderlich



Dämmung der Decke von unten ist möglich
Höhe des Kriechkellers ist gering -
erschwerter Arbeitsbedingungen

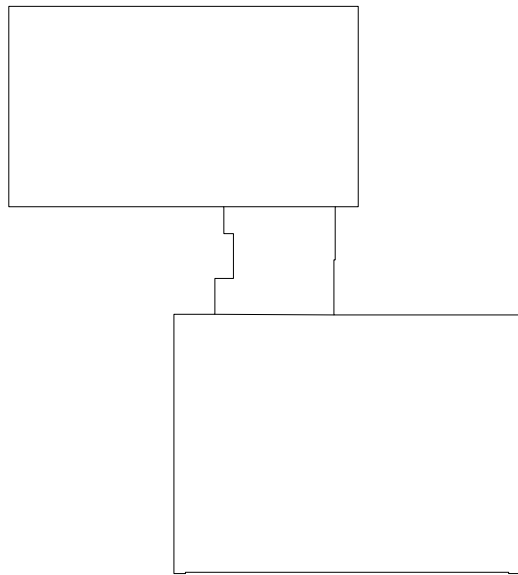




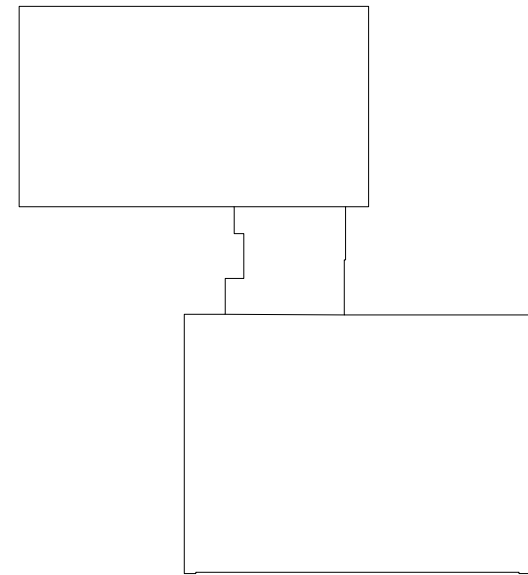
- Klassenräume
- Fachklassen
- Verwaltung
- Schulübergreifendes Angebot / Ganztags
- Technikräume, Abstellräume
- Verkehrsfläche
- Sporthalle
- Umkleide
- Sanitär
- Tribüne

1.OG

2.OG



Keine Gruppenräume



Barrierefreiheit
Kein barrierefr. Zugang zum 2.OG

Keine Gruppenräume

- Klassenräume
- Fachklassen
- Verwaltung
- Schulübergreifendes Angebot / Ganzttag
- Technikräume, Abstellräume
- Verkehrsfläche
- Sporthalle
- Umkleide
- Sanitär
- Tribüne